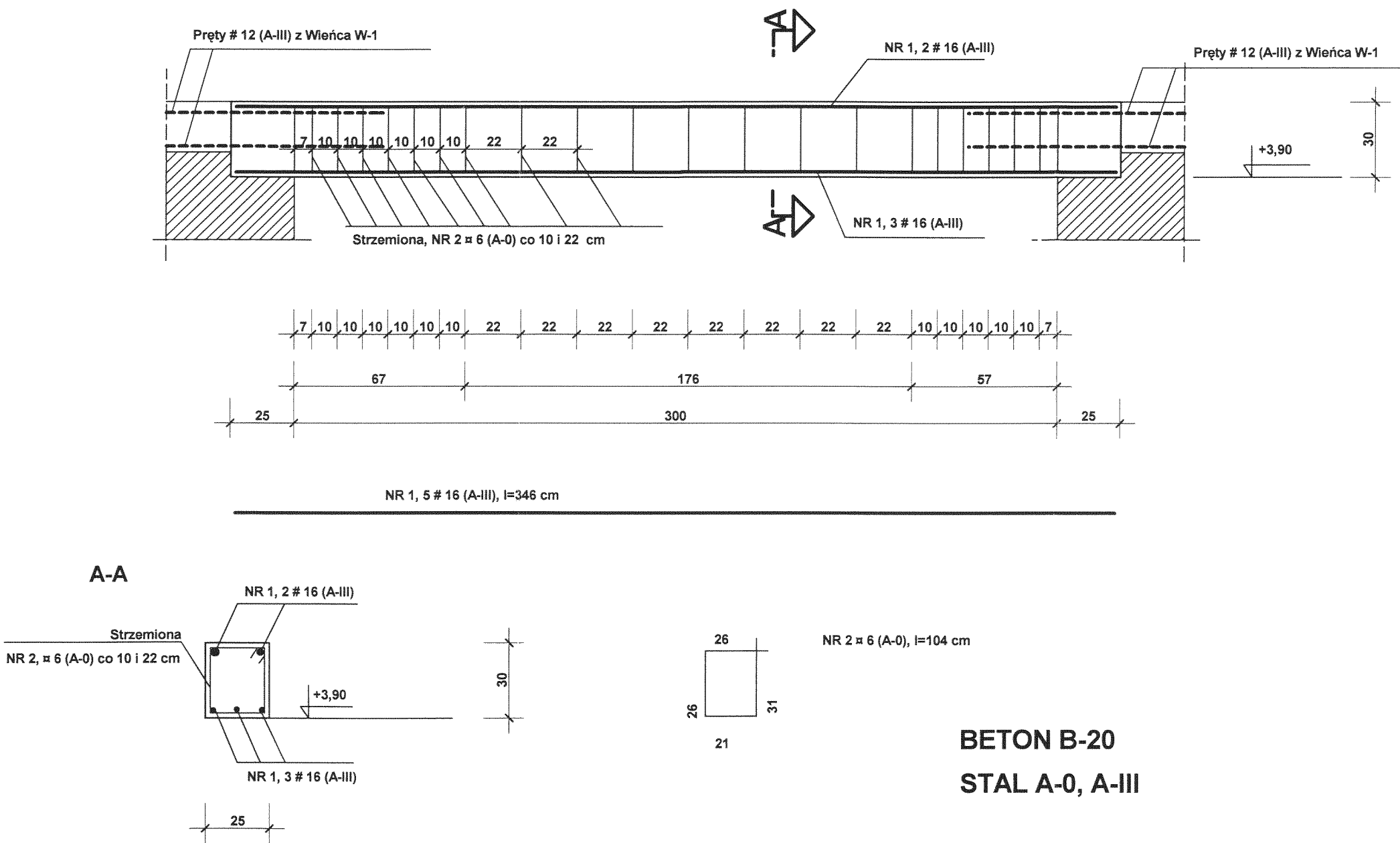


NADPROŻE N-2 szt. 1 *1:20*



-70-

KRYSBUD PROJEKT PRACOWNIA USŁUG PROJEKTOWYCH 26-670 Pionki, Plac Konstytucji 3 Maja 9 tel./fax: 48 612 14 27 ak.krystkowiak@onet.pl		INWESTOR:	INSTYTUT TECHNIKI BUDOWLANEJ 06-611 WARSZAWA, UL. FILTROWA 1		
		OPRACOWANIE:	STANOWISKO DO BADANIA ZESTAWÓW DO RÓŻNICOWANIA CIŚNIENIA W HALI BADAŃ REAKCJI NA OGIEŃ W ITB OM W PIONKACH		
		ADRES:	26-670 PIONKI, UL. PRZEMYSŁOWA 2 - DZ NR EWID. 1464/69		
TREŚĆ RYSUNKU:					SKALA 1:20
NADPROŻE N-2					
PROJEKTANT:	DATA	IMIĘ I NAZWISKO	NR UPRAWNIENI	PODPIS	RYS. NR
Projektował:	2015.05	mgr inż. K. Krystkowiak	UAN-II-8386/RA/113/84		18
Sprawdziła:	2015.05	mgr inż. A. Krystkowiak	BUA-III-8386/19/90		